

Cennik modelu  
Rocznik 2017

# Grand Santa Fe



**Upust 10 000 zł**  
dla wszystkich wersji

**Odkup  
3 000 zł**  
Twojego obecnego samochodu

Atrakcyjne  
finansowanie

Ubezpieczenie  
**2,99%**

## Cennik promocyjny

	EXECUTIVE	PLATINUM
<b>Liczba miejsc</b>	6 / 7	6 / 7
<b>2.2 CRDi 4WD (200 KM) 6AT</b>	221 200	251 200

Cennik modelu  
Rocznik 2017

# Grand Santa Fe



## Cennik podstawowy

	EXECUTIVE	PLATINUM
Liczba miejsc	6 / 7	6 / 7
<b>2.2 CRDi 4WD</b> (200 KM) 6AT	231 200	261 200

## Bezpieczeństwo

	Executive	Platinum
Poduszki bezpieczeństwa przednie	●	●
Poduszki bezpieczeństwa boczne przednie	●	●
Poduszki bezpieczeństwa kurtynowe (wszystkie rzędy siedzeń)	●	●
Poduszka bezpieczeństwa - kolanowa kierowcy	●	●
Wyłącznik przedniej poduszki bezpieczeństwa pasażera	●	●
ESC, VSM - systemy stabilizacji toru jazdy z zarządzaniem stabilnością przyczepy	●	●
HAC - asystent ruszania pod górę	●	●
DBC - asystent kontroli zjazdu	●	●
Elektryczny hamulec postojowy	●	●
LDWS - system ostrzegania o niezamierzonej zmianie pasa ruchu	●	●
AEB - system automatycznego hamowania	●	●
BSD - System monitorowania martwego pola	●	●
AVM - System monitorowania otoczenia pojazdu 360 stopni	●	●
Automatyczne ryglowanie/odryglowanie drzwi przy uderzeniu	●	●
System ostrzegania o awaryjnym hamowaniu	●	●
Sygnalizacja niezapiętych pasów	●	●
Mocowanie fotelików dziecięcych (ISOFIX)	●	●
Aktywny system ochrony pieszych	●	●
Czujnik ciśnienia w oponach	●	●

## Komfort

Flex Steer (trzy tryby pracy wspomagania kierownicy)	●	●
Elektrycznie regulowane szyby przednie i tylne z funkcją bezpieczeństwa	●	●
Centralny zamek ze składanym kluczykiem	●	●
Kluczyk zbliżeniowy z przyciskiem Start/Stop	●	●
Alarm	●	●
Klimatyzacja dwustrefowa automatyczna z funkcją odparowywania szyb	●	●
Nawiew klimatyzacji dla trzeciego rzędu siedzeń	●	●
Chłodzony schowek po stronie pasażera	●	●
Czujnik deszczu	●	●
Komputer pokładowy	●	●
Tempomat z ogranicznikiem prędkości	●	●
Czujniki parkowania (przód i tył)	●	●
Kamera cofania	●	●
Inteligentny system wspomagania parkowania	●	●
Regulacja kolumny kierownicy w dwóch płaszczyznach	●	●
Podgrzewane koło kierownicy	●	●
Zaluzje szyb tylnych drzwi	●	●
Gniazdko elektryczne 220V w bagażniku	●	●
Popielniczka i zapalniczka	●	●
Panoramyczne okno dachowe	●	●
Elektrochromatyczne lusterko wsteczne z kompasem	●	●
Inteligentny system otwierania bagażnika (bezdotykowe otwieranie kłapy)	●	●

## Zewnętrzne

	235/60 7.5Jx18"	235/55 7.5Jx19"
Rozmiar opon i kół	●	●
Felgi aluminiowe	●	●
Pełne koło zapasowe	●	●
Światła ksenonowe (Bi-Ksenon)	●	●
AFLS - Adaptacyjne reflektory	●	●
Doświetlanie zakrętów	●	●
Światła do jazdy dziennej typu LED	●	●
Przednie światła przeciwmgielne LED	●	●
SHB - Inteligentne światła drogowe	●	●
Tylne światła typu LED	●	●
Lusterka zewnętrzne regulowane elektrycznie i podgrzewane	●	●
Lusterka zewnętrzne ze zintegrowanymi kierunkowskazami	●	●
Lusterka zewnętrzne składane elektrycznie	●	●
Elektrycznie podgrzewana przednia szyba (dolna część)	●	●
Zaciemnione szyby tylne	●	●
Atermiczne szyby	●	●
Grill przedni - chrom/czarny chrom	●	●
Tylny spoiler	●	●
Relingi dachowe	●	●
Klamki zewnętrzne chromowane	●	●
Chlapacze	●	●
Lakier metaliczny/perłowy	4 200 zł	4 200 zł
Okablowanie dla przyczepy	●	●

## Wewnętrzne

Tapicerka skórzana	●	●
Elektrycznie regulowane siedzenia kierowcy	●	●
Elektrycznie regulowane siedzenia pasażera z przodu (górną/dół)	●	●
Pamięć regulacji siedzenia i lusterek zewnętrznych	●	●
Wentylowane siedzenie kierowcy i pasażera z przodu	●	●
Podgrzewane siedzenia przednie i tylne	●	●
Elektryczna regulacja odcinka lędźwiowego w fotelu kierowcy (liczba kierunków)	● (4)	● (4)
Tylne siedzenie: podział siedziska 60:40; oparcia 40:20:40	●	●
Roleta przestrzeni bagażowej (tylko dla wersji 7 miejscowej)	●	●
Kieszenie w oparciach siedzeń przednich	●	●
Podłokietniki centralne (przód i tył)	●	●
Zestaw wskaźników typu Supervision z wyświetlaczem TFT	●	●
Skórzane koło kierownicy i gałka dźwigni zmiany biegów	●	●

## Audio

Nawigacja fabryczna (z pakietem aktualizacji MapCare) w języku polskim i systemem multimedialnym (RDS + DAB + MP3 + USB + AUX + czytnik kart SD) z 8-calowym wyświetlaczem LCD	●	●
Zdalne sterowanie systemem audio na kierownicy	●	●
System Bluetooth	●	●
Ilość głośników	10	10
Wzmacniacz zewnętrzny i subwoofer	●	●
USC - gniazdo USB w trzecim rzędzie	●	●

## Inne

ISG - system automatycznego zatrzymywania i uruchamiania silnika na biegu jałowym	●	●
---	---	---



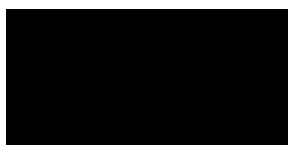
**5 lat gwarancji bez limitu kilometrów\*** wyraża nasze zaangażowanie w oferowanie najwyższej jakości i świetnej obsługi. Dzięki temu będziesz cieszyć się jazdą przez długie lata.

Gwarancja obejmuje również:

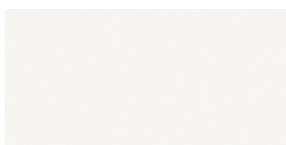
**5 lat Assistance |** Pięcioletnia usługa pomocy drogowej obejmuje próbę naprawienia pojazdu na miejscu. W zależności od sytuacji zapewniamy: holowanie do najbliższego dealera Hyundai, pojazd zastępczy, transport pasażerów lub zakwaterowanie. Szczegółowe warunki u dealerów.

**5 lat bezpłatnej kontroli stanu technicznego |** Raz w roku użytkownik ma prawo do wykonania w ASO bezpłatnego sprawdzenia pięciu punktów kontrolnych samochodu. Usługa jest wykonywana poza przeglądami wynikającymi z harmonogramu przeglądów okresowych.

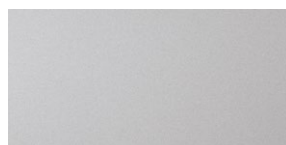
## Kolory nadwozia



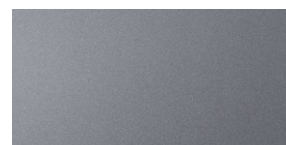
**Timeless Black (Perłowy)**  
RB5



**Creamy White**  
YAC



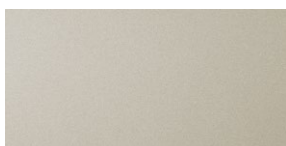
**Sleek Silver (Metalik)**  
M8S



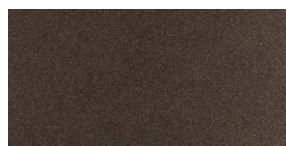
**Hyper Metallic (Metalik)**  
P2S



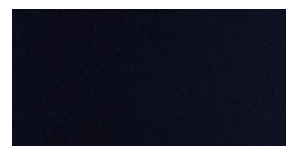
**Red Merlot (Perłowy)**  
VR4



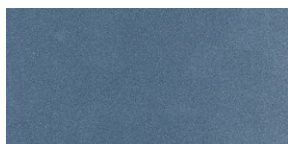
**Mystic Beige (Metalik)**  
Y9Y



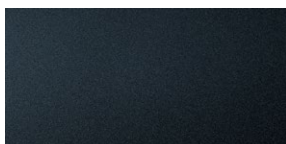
**Tan Brown (Perłowy)**  
YN9



**Space Blue (Perłowy)**  
TU9



**Mineral Blue (Metalik)**  
WU9



**Ocean View (Metalik)**  
W9U

## Wykończenie wnętrza



**Czarna tapicerka skórzana (skóra sztuczna + naturalna)**



**Szara tapicerka skórzana (skóra sztuczna + naturalna)**



**Beżowa tapicerka skórzana (skóra sztuczna + naturalna)**



**Burgundowa tapicerka skórzana (skóra sztuczna + naturalna)**  
tylko dla wersji Platinum

\*Powyższe informacje nie określają wszystkich warunków gwarancji. W przypadku, gdy zakup samochodu nastąpił w celu prowadzenia jednej z następujących działalności gospodarczych: taksówka, wypożyczalnia, płatny przewóz osób, gwarancja mechaniczna wynosi 3 lata (36 miesięcy) z limitem 100 000 km kilometrów w zależności, co wystąpi wcześniej, podobne ograniczenia dotyczą innych elementów gwarancji.

Szczegóły u Dealerów. Podane dane mają charakter informacyjny. Szczegółowe warunki gwarancji znajdują się w Książce Gwarancyjnej.



## Silnik i napęd

Oznaczenie silnika	2.2 CRDi
Rodzaj paliwa	olej napędowy
Norma spalin	Euro 6
Filtr cząstek stałych CPF	Standard
Pojemność silnika (cm <sup>3</sup> )	2199
Średnica x skok	85,4 x 96,0
Układ paliwowy	Common Rail (wtryskiwacze piezo)
Liczba cylindrów / układ cylindrów	4 / rzędowy
Stopień sprężania	16:1
Liczba biegów	6 AT
Układ napędu 4WD	Elektroniczne sterowanie napędem 4WD; aktywny; na życzenie
Rozdział momentu obrotowego przód : tył	100:0-50:50
Blokada 4WD	50:50 po załączeniu, aktywna do prędkości 30 km/h, automatycznie wyłączana po przekroczeniu 40 km/h. Automatycznie uaktywniana po spadku prędkości do 40 km/h w pełni aktywna po zwolnieniu do 30 km/h

## Osiągi

Moc maksymalna (KM przy obr./min)	200 / 3800
Maks. moment obrotowy (Nm przy obr./min)	440 / 1750-2750
Prędkość maksymalna (km/h)	201
Przyspieszenie 0-100 km/h (s)	9,9

## Zużycie paliwa i emisja CO<sub>2</sub>

Cykl miejski (l/100 km)	8,3
Cykl pozamiejski (l/100 km)	6,3
Cykl mieszany (l/100 km)	7,0
Emisja CO <sub>2</sub>	184

## Wymiary i masy

Liczba miejsc	2+2	2+3+2
Minimalna masa własna (kg)	1906	1920
Masa całkowita (kg)	2600	2630
Masa przyczepy z hamulcem (kg)	2000	
Masa przyczepy bez hamulca (kg)	750	
Maks. obciążenie bagażnika dachowego (kg)	100	
Prześwit minimalny (mm)	180	
Kąt wejścia / Kąt zejścia / Kąt rampowy (°)	16,7 / 20,2 / 15,8	
Miejsce na nogi (mm) 1 / 2 / 3 rząd	1048 / 1050 / 800	
Miejsce na głowę (mm) długość/wysokość/szerokość	971 / 974 / 908	
Na wysokości ramion (mm) 1 / 2 / 3 rząd	1508 / 1488 / 1369	
Na wysokości bioder (mm) 1 / 2 / 3 rząd	1439 / 1406 / 1120	
Pojemność bagażnika VDA (l) (do okien/maks.)	634 / 1842	
Pojemność zbiornika paliwa (l)	71	

## Koła i zawieszenie

Zawieszenie kół przednich	Niezależne typu McPherson, sprężyny śrubowe
Zawieszenie kół tylnych	Wielowahaczowe
Amortyzatory	Teleskopowe hydrauliczne gazowe
Koła	7.5JX18" (AL), 7.5JX19" (AL)
Opony	235/60 R18, 235/55 R19
Koło zapasowe	Std: pełnowymiarowe

## Wymiary



1685 mm



2800 mm  
4905 mm



1885 mm

Hyundai Motor Poland Sp. z o.o. zastrzega sobie prawo wprowadzenia bez uprzedzenia zmian danych zawartych w niniejszym cenniku, w tym parametrów technicznych, wyposażenia, cen i specyfikacji pojazdów. W szczególności ceny są zróżnicowane w zależności od terminów dostaw. Wzory kolorów wnętrza i nadwozia przedstawione w cenniku mogą różnić się od rzeczywistych z powodu ograniczeń technologii druku. Wszelkie informacje podane w cenniku nie stanowią oferty w rozumieniu Kodeksu cywilnego. Informacje znajdujące się w niniejszym cenniku nie stanowią i nie będą stanowić części umowy nabycia samochodu zawartej między konsumentem a Autoryzowanym Dealerem Hyundai. Wiążące ustalenie ceny, wyposażenia i specyfikacji pojazdu następuje w umowie jego sprzedaży, a określenie parametrów technicznych zawiera świadectwo homologacji typu pojazdu.

Podane w cenniku informacje na temat gwarancji pojazdu nie stanowią udzielenia kupującemu gwarancji. Gwarancja zostanie udzielona przy sprzedaży pojazdu, a jej warunki zostaną określone w dokumencie gwarancyjnym. Podane wartości zużycia paliwa oraz emisji CO<sub>2</sub> stanowią dane porównawcze uzyskane na podstawie pomiarów stanowiących wykonanych w warunkach ściśle określonych Dyrektywą Europejskiej Komisji Gospodarczej nr 80/1268/EEC. Wielkość zużycia paliwa oraz emisji CO<sub>2</sub> w warunkach rzeczywistych może się różnić od danych katalogowych, na co mają szczególny wpływ: technika jazdy kierowcy oraz rodzaj eksploatacji, warunki drogowe, warunki pogodowe, jakość paliwa, stan techniczny pojazdu oraz jego obciążenie. Zestawienie zużycia paliwa i emisji CO<sub>2</sub> zawierające dane wszystkich nowych samochodów marki Hyundai jest dostępne nieodpłatnie w każdym autoryzowanym punkcie sprzedaży pojazdów.

Twój dealer Hyundai: